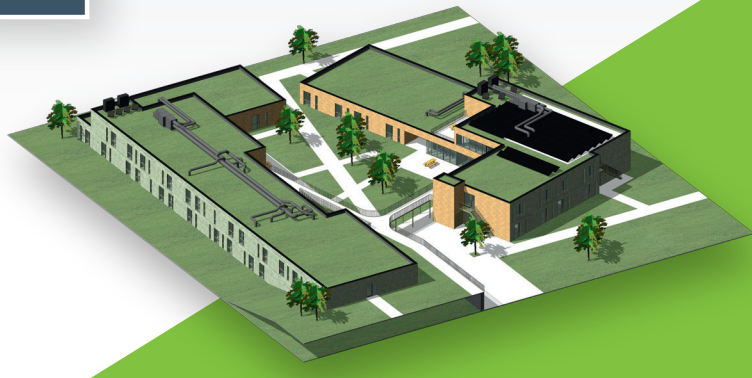


kalorama bouwt nieuw!

Wij bouwen aan een nieuw Centrum voor doofblinden.



Nieuwbouw Kalorama Centrum voor doofblinden binnenkort van start

Deze zomer gaat bij Kalorama de eerste schop in de grond. Aan de achterzijde van het terrein boven op de berg aan de Nieuwe Holleweg in Beek (Berg&Dal) verrijzen twee compleet nieuwe gebouwen. Frits Lelie is projectleider: "We gaan bouwen áchter het huidige Centrum voor doofblinden. De bewoners kunnen medio volgend jaar rechtstreeks van de oudbouw naar de nieuwbouw verhuizen. De bouwoverlast proberen we voor iedereen tot een minimum te beperken. We hebben er bij Kalorama allemaal erg veel zin in. Sommige bewoners kunnen bijna niet meer wachten!"

Wonen in het groen

"Het huidige gebouw is sterk verouderd en niet meer van deze tijd. Daarom kiezen we voor nieuwbouw", gaat Frits verder. "Er ontstaan straks twee gebouwen waar zeven woongroepen van ieder acht bewoners komen te wonen. De twee gebouwen worden met elkaar verbonden door een loopbrug en in het midden komt een tuin. Deze tuin gaan we samen met de bewoners vormgeven. Er komt bijvoorbeeld een belevingstuin en een moestuin. De nieuwe gebouwen met groendaken en veel ramen, sluiten naadloos aan op de bosrijke natuur die we hier om ons heen hebben."

Een plek waar het aangenaam wonen én werken is

"Dat je hier aangenaam kunt wonen, komt voor ons op de eerste plaats. Net als het behouden van de regie over je eigen leven. De bewoners in de woongroepen vormen samen een zelfstandig huishouden. Waar gekookt en gegeten wordt en waar huishoudelijke taken zoals de was doen met elkaar worden verdeeld. Wij zorgen ervoor dat alle randvoorwaarden en faciliteiten in orde zijn. Zodat je hier straks niet alleen prettig kunt wonen maar dat het voor onze collega's ook fijn werken is.

Iedere woongroep kiest straks zelf hoe ze bijvoorbeeld het koken gaat organiseren. Ze kunnen kiezen voor kant-en-klaar maaltijden, zelf vers koken en dagelijks boodschappen bestellen of een combinatie van deze twee opties. Die keuzevrijheid per woongroep is belangrijk. In de nieuwbouw hebben alle bewoners straks een eigen ruime studio met badkamer en heeft iedere woongroep een eigen woonkamer en open keuken", gaat Frits verder.

Extra aandacht voor materialen en kleuren

Ans Huvenaars is ergotherapeut bij Kalorama en vanuit haar vakkennis betrokken bij het nieuwbouwproces. "Voor een bewoner die doofblind is, is een praktische indeling van de woning heel belangrijk", vertelt Ans. "Vanuit mijn vakgebied kijk ik naar functionaliteit en wat prettig en noodzakelijk is voor onze bewoners. Natuurlijk willen we ook dat het huiselijk en gezellig wordt. Dat is een uitdaging en daarom overleggen we veel met de architect en de binnenuitarchitect. De keuze voor materialen zoals de vloer of de tegels van de badkamer, daar denken wij over na. Sommige vloeren maken te veel geluid. Of het contrast in kleur tussen de vloer, muur en deur is niet duidelijk. Is er bijvoorbeeld voldoende ruimte voor een

draaicirkel van een rolstoel? Uiteraard betrekken we hier ook bewoners en familie bij."

Zonwering als een zonnebril

"Als je slechtziend bent, is licht belangrijk maar te veel zonlicht is niet fijn", gaat Ans verder. "We hebben daarom gekozen voor speciale filters voor de ramen die eigenlijk het effect van een zonnebril hebben. Hierdoor kun je goed naar buiten kijken en zijn zonneschermen niet nodig. En zo zijn er vele zaken die onze aandacht hebben. Zoals inductiekookplaten met draaiknoppen of een wasmachine die je ook zelfstandig kunt bedienen als je niet goed hoort en ziet. Deze nieuwbouw is straks geschikt voor mensen met een beperking in horen en zien maar bijvoorbeeld ook voor mensen met dementie. Om de bewoners goed voor te bereiden en te begeleiden maken we een maquette die ze kunnen voelen. Zo kunnen zij zich een voorstelling maken van hun nieuwe thuis."

Uiteindelijk staan hier over een paar jaar allemaal nieuwe gebouwen

"Als de nieuwbouw van het Centrum voor doofblinden volledig klaar is en de bewoners zijn verhuisd, worden de huidige gebouwen gesloopt. Zo ontstaat er weer ruimte voor de eerste fase van de nieuwbouw van het verpleeghuis. De hierop volgende fases worden in de komende jaren uitgevoerd", besluit Frits.



kalorama

Nieuwe Holleweg 12, 6573 DX Beek (Berg & Dal)
(024) 684 77 77 • www.kalorama.nl
www.werkenbijkalorama.nl